

















ผลการใช้จ่ายงบประมาณ ปีงบประมาณ 2566 ของ กษ. (ข้อมูล ณ วันที่ 7 เมษายน 2566)

เอกสารแนบ

หมวดงบประมาณ	ได้รับ	ใช้จ่าย (เบิกจ่าย+PO)				เบิกจ่าย				
	ล้านบาท 	ล้านบาท 	%	เป้า ใช้จ่าย 	สูง/ต่ำ กว่าเป้า 	ล้านบาท 	%	เป้า เบิกจ่าย 	สูง/ต่ำ กว่าเป้า 	
 งบประมาณรวม	128,208.96	85,069.55	66.35	58.22	 8.13	64,777.75	50.53	53.79	 -3.26	
 1. รายจ่ายประจำ	35,563.72	17,925.41	50.40	57.80	 -7.40	17,290.73	48.62	56.94	 -8.32	
 2. รายจ่ายลงทุน	92,645.24	67,144.14	72.47	59.98	 12.50	47,487.02	51.26	40.40	 10.86	

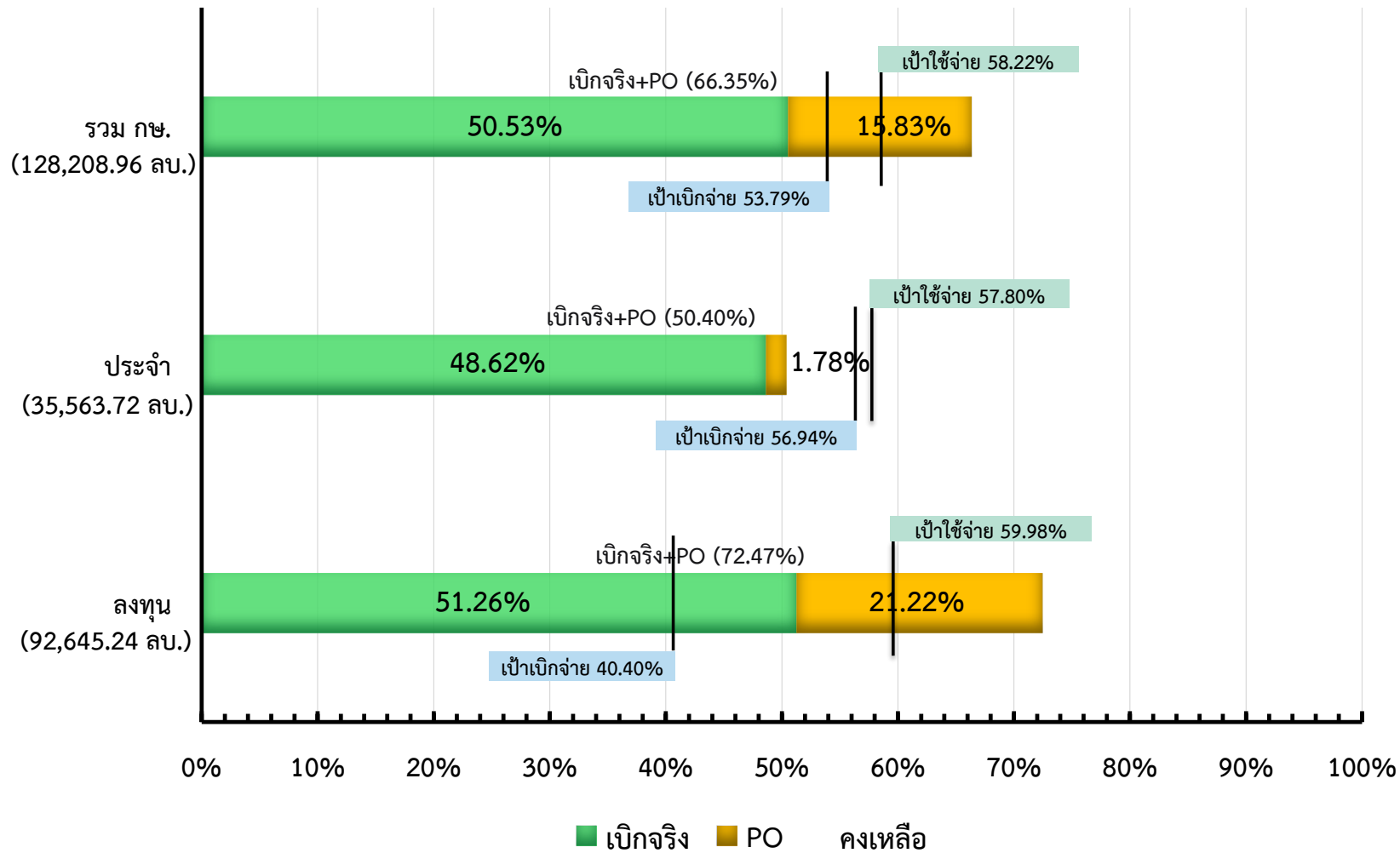
สรุปผลการเบิกจ่ายภาพรวม

ข้อมูลจากกรมบัญชีกลาง ณ 7 เมษายน 2566

ทั้งหมดมี 24 หน่วยงานระดับกระทรวง ทั้งประเทศเบิกจ่ายได้ร้อยละ 52.62

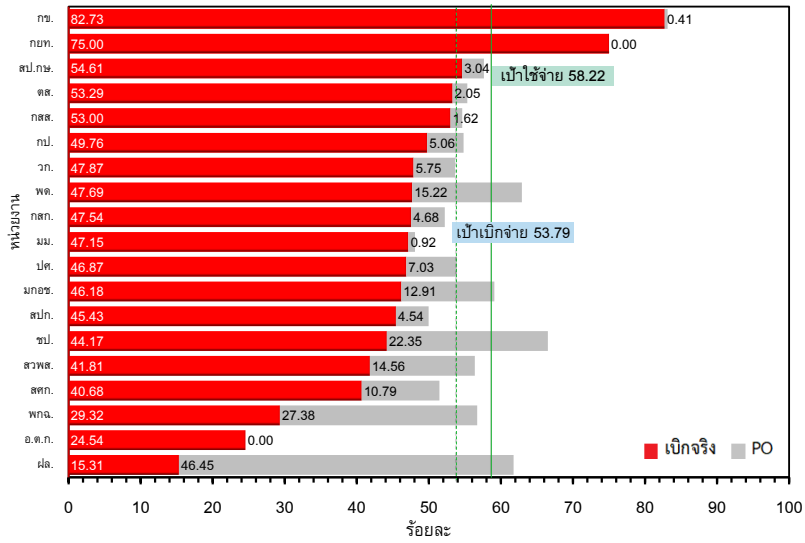
- เปรียบเทียบร้อยละการเบิกจ่ายจากน้อยไปมาก กษ.อยู่ลำดับที่ 13
- เปรียบเทียบร้อยละการเบิกจ่ายจากมากไปน้อย กษ.อยู่ลำดับที่ 12

ผลการใช้จ่ายงบประมาณประจำปี 2566 ของ กษ.
(ณ วันที่ 7 เมษายน 2566)

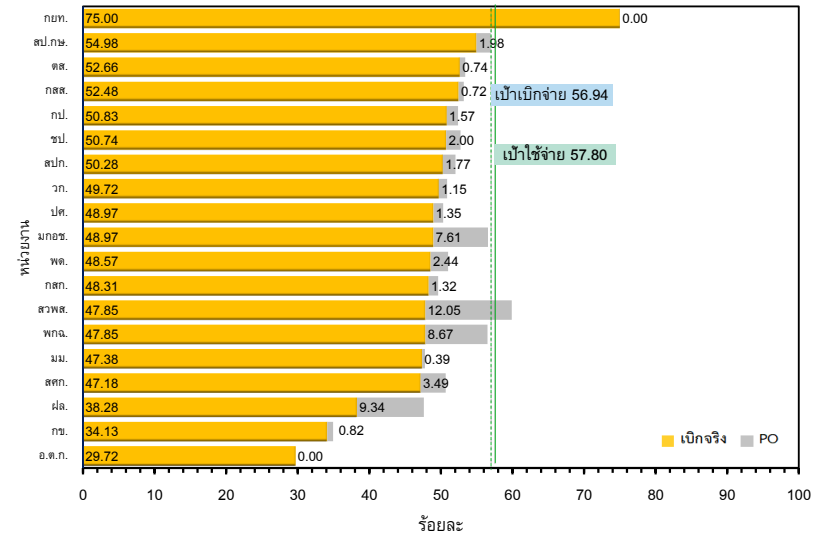


โดย กษ. เบิกจ่ายได้มากเป็นลำดับที่ 12 จากทั้งประเทศมี 24 หน่วยงาน

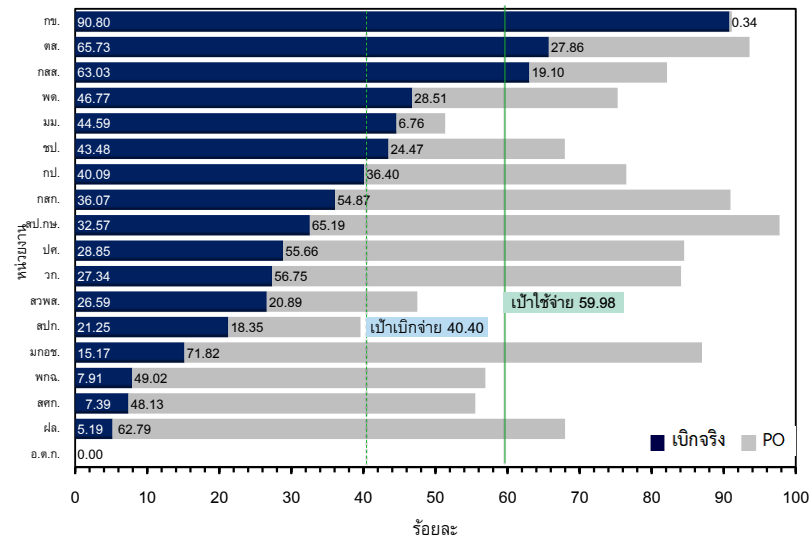
ผลการเบิกจ่ายงบประมาณปี 2566 ในภาพรวม กษ. รายหน่วยงาน ณ วันที่ 7 เม.ย. 66



ผลการเบิกจ่ายงบประมาณปี 2566 รายจ่ายประจำ กษ. รายหน่วยงาน ณ วันที่ 7 เม.ย. 66



ผลการเบิกจ่ายงบประมาณปี 2566 รายจ่ายลงทุน กษ. รายหน่วยงาน ณ วันที่ 7 เม.ย. 66



ผลการเบิกจ่ายของหน่วยงานในสังกัด กษ. (ข้อมูล ณ วันที่ 7 เมษายน 2566)

(เรียงลำดับ % ผลการเบิกจ่ายภาพรวมจากมากไปน้อย)

หน่วย : ล้านบาท

หน่วยงาน	รายจ่ายประจำ							รายจ่ายลงทุน							ภาพรวม						
	ได้รับ	ใช้จ่าย (เบิกจ่าย + PO) (เป้า 57.80%)			เบิกจ่าย (เป้า 56.94%)			ได้รับ	ใช้จ่าย (เบิกจ่าย + PO) (เป้า 59.98%)			เบิกจ่าย (เป้า 40.40%)			ได้รับ	ใช้จ่าย (เบิกจ่าย + PO) (เป้า 58.22%)			เบิกจ่าย (เป้า 53.79%)		
		จำนวน	%	สูง/ต่ำกว่าเป้า	จำนวน	%	สูง/ต่ำกว่าเป้า		จำนวน	%	สูง/ต่ำกว่าเป้า	จำนวน	%	สูง/ต่ำกว่าเป้า		จำนวน	%	สูง/ต่ำกว่าเป้า	จำนวน	%	สูง/ต่ำกว่าเป้า
รวม กษ.	35,563.72	17,925.41	50.40	-7.40	17,290.73	48.62	-8.32	92,645.24	67,144.14	72.47	12.50	47,487.02	51.26	10.86	128,208.96	85,069.55	66.35	8.13	64,777.75	50.53	-3.26
ส่วนราชการ+องค์การมหาชน	35,496.62	17,892.89	50.41	-7.39	17,258.20	48.62	-8.32	92,636.94	67,144.14	72.48	12.50	47,487.02	51.26	10.86	128,133.56	85,037.03	66.37	8.14	64,745.23	50.53	-3.26
ส่วนราชการ	35,067.31	17,639.24	50.30	-7.50	17,052.78	48.63	-8.31	92,418.15	67,031.78	72.53	12.55	47,445.61	51.34	10.94	127,485.46	84,671.03	66.42	8.19	64,498.39	50.59	-3.19
1. กข.	2,791.29	975.39	34.94	-22.86	952.58	34.13	-22.82	16,818.69	15,327.87	91.14	31.16	15,271.25	90.80	50.40	19,609.98	16,303.25	83.14	24.91	16,223.83	82.73	28.95
2. สป.กษ.	1,067.08	607.82	56.96	-0.84	586.69	54.98	-1.96	18.12	17.72	97.75	37.78	5.90	32.57	-7.83	1,085.20	625.54	57.64	-0.58	592.59	54.61	0.82
3. ตส.	1,163.74	621.44	53.40	-4.40	612.81	52.66	-4.29	58.82	55.05	93.58	33.61	38.66	65.73	25.33	1,222.57	676.49	55.33	-2.89	651.47	53.29	-0.50
4. กสส.	2,457.57	1,307.48	53.20	-4.60	1,289.81	52.48	-4.46	127.32	104.57	82.13	22.15	80.25	63.03	22.63	2,584.89	1,412.05	54.63	-3.60	1,370.06	53.00	-0.78
5. กป.	3,138.21	1,644.44	52.40	-5.40	1,595.26	50.83	-6.11	349.68	267.46	76.49	16.51	140.19	40.09	-0.31	3,487.90	1,911.90	54.82	-3.41	1,735.45	49.76	-4.03
6. วก.	2,806.83	1,427.89	50.87	-6.93	1,395.56	49.72	-7.22	253.32	213.00	84.08	24.11	69.25	27.34	-13.06	3,060.15	1,640.89	53.62	-4.60	1,464.82	47.87	-5.92
7. พต.	2,008.72	1,024.58	51.01	-6.79	975.62	48.57	-8.37	1,932.14	1,454.55	75.28	15.30	903.69	46.77	6.37	3,940.87	2,479.13	62.91	4.68	1,879.30	47.69	-6.10
8. กสท.	4,654.36	2,309.51	49.62	-8.18	2,248.30	48.31	-8.64	311.54	283.31	90.94	30.96	112.36	36.07	-4.33	4,965.89	2,592.82	52.21	-6.01	2,360.66	47.54	-6.25
9. มม.	482.14	230.34	47.78	-10.03	228.44	47.38	-9.56	43.65	22.41	51.35	-8.63	19.46	44.59	4.19	525.78	252.76	48.07	-10.15	247.90	47.15	-6.64
10. ปศ.	4,672.04	2,350.90	50.32	-7.48	2,288.00	48.97	-7.97	545.98	461.40	84.51	24.53	157.53	28.85	-11.55	5,218.02	2,812.30	53.90	-4.33	2,445.53	46.87	-6.92
11. มกอช.	207.30	117.29	56.58	-1.22	101.51	48.97	-7.98	18.65	16.23	86.99	27.01	2.83	15.17	-25.23	225.96	133.52	59.09	0.87	104.34	46.18	-7.61
12. ส.ป.ก.	1,160.86	604.16	52.04	-5.76	583.63	50.28	-6.67	232.81	92.20	39.60	-20.38	49.48	21.25	-19.15	1,393.67	696.35	49.97	-8.26	633.10	45.43	-8.36
13. ขป.	7,323.04	3,862.66	52.75	-5.05	3,715.84	50.74	-6.20	70,171.44	47,684.02	67.95	7.98	30,512.91	43.48	3.08	77,494.48	51,546.69	66.52	8.29	34,228.75	44.17	-9.62
14. สศท.	500.74	253.72	50.67	-7.13	236.24	47.18	-9.77	97.85	54.33	55.53	-4.45	7.24	7.39	-33.01	598.59	308.06	51.46	-6.76	243.48	40.68	-13.11
15. ฝล.	633.39	301.62	47.62	-10.18	242.49	38.28	-18.66	1,438.13	977.67	67.98	8.01	74.63	5.19	-35.21	2,071.52	1,279.29	61.76	3.53	317.11	15.31	-38.48
องค์การมหาชน	429.31	253.64	59.08	1.28	205.43	47.85	-9.09	218.79	112.36	51.35	-8.62	41.41	18.93	-21.47	648.10	366.00	56.47	-1.75	246.84	38.09	-15.70
1. สวพส.	325.58	195.02	59.90	2.10	155.79	47.85	-9.09	129.07	61.28	47.48	-12.50	34.32	26.59	-13.81	454.65	256.31	56.37	-1.85	190.11	41.81	-11.97
2. พกฉ.	103.73	58.62	56.51	-1.29	49.63	47.85	-9.10	89.72	51.07	56.92	-3.05	7.10	7.91	-32.49	193.45	109.69	56.70	-1.52	56.73	29.32	-24.46
รัฐวิสาหกิจ	67.10	32.53	48.47	-9.33	32.53	48.47	-8.47	8.30	0.00	0.00	-59.98	0.00	0.00	-40.40	75.40	32.53	43.13	-15.09	32.53	43.13	-10.65
1. กยท.	27.78	20.84	75.00	17.20	20.84	75.00	18.06	0.00	0.00	0.00	0.00	0.00	0.00	0.00	27.78	20.84	75.00	16.78	20.84	75.00	21.21
2. อ.ต.ก.	39.32	11.69	29.72	-28.08	11.69	29.72	-27.22	8.30	0.00	0.00	-59.98	0.00	0.00	-40.40	47.62	11.69	24.54	-33.68	11.69	24.54	-29.24

หมายเหตุ : ที่มา

- 1) ส่วนราชการ ใช้ข้อมูลจากระบบบริหารการเงินการคลังภาครัฐแบบอิเล็กทรอนิกส์ใหม่ (New GFMS Thai)
- 2) องค์การมหาชน, รัฐวิสาหกิจ ใช้ข้อมูลจากการรายงานตามการเบิกจ่ายจริงของหน่วยงาน เนื่องจากในระบบ New GFMS Thai จะเป็นผลการเบิกจ่ายตามจำนวนที่ได้รับจัดสรร

รายงานผลการเบิกจ่ายเงินงบประมาณประจำปี พ.ศ. 2566 จำแนกตามกระทรวง เรียงลำดับผลการเบิกจ่ายจากน้อยไปมาก

ตั้งแต่ต้นปีงบประมาณ จนถึงวันที่ 7 เมษายน 2566

หน่วย: ล้านบาท

ลำดับที่	กระทรวง	รายจ่ายประจำ					รายจ่ายลงทุน					รวม					ลำดับที่ (มากไปน้อย)
		วงเงินงบประมาณ หลังโอนเปลี่ยนแปลง	จัดสรร	PO+สำรองเงินมีหนี้	เบิกจ่าย	ร้อยละเบิกจ่าย ต่องบประมาณ หลังโอนเปลี่ยนแปลง	วงเงินงบประมาณ หลังโอนเปลี่ยนแปลง	จัดสรร	PO+สำรองเงินมีหนี้	เบิกจ่าย	ร้อยละเบิกจ่าย ต่องบประมาณ หลังโอนเปลี่ยนแปลง	วงเงินงบประมาณ หลังโอนเปลี่ยนแปลง	จัดสรร	PO+สำรองเงินมีหนี้	เบิกจ่าย	ร้อยละเบิกจ่าย ต่องบประมาณ หลังโอนเปลี่ยนแปลง	
1	กระทรวงพลังงาน	1,985.50	1,691.77	74.69	950.40	47.87	714.50	714.50	299.36	63.95	8.95	2,700.00	2,406.28	374.04	1,014.35	37.57	24
2	กระทรวงทรัพยากรธรรมชาติและสิ่งแวดล้อม	16,414.95	15,133.23	207.83	8,126.79	49.51	14,038.94	14,005.29	5,645.57	3,953.99	28.16	30,453.90	29,138.52	5,853.39	12,080.78	39.67	23
3	กระทรวงวัฒนธรรม	4,847.02	4,270.63	200.74	2,319.02	47.84	1,888.08	1,888.08	532.11	402.13	21.30	6,735.11	6,158.71	732.85	2,721.15	40.40	22
4	หน่วยงานของรัฐสภา	6,505.31	6,022.57	50.41	2,775.85	42.67	1,224.79	1,224.79	82.42	366.29	29.91	7,730.10	7,247.36	132.83	3,142.14	40.65	21
5	กระทรวงกลาโหม	150,830.58	138,277.16	3,809.20	68,569.69	45.46	43,668.14	43,668.14	5,313.28	12,309.80	28.19	194,498.73	181,945.31	9,122.48	80,879.50	41.58	20
6	กระทรวงคมนาคม	11,872.61	11,419.43	241.42	5,974.92	50.33	168,440.31	168,440.31	71,122.05	69,665.91	41.36	180,312.92	179,859.74	71,363.48	75,640.83	41.95	19
7	กระทรวงการท่องเที่ยวและกีฬา	4,114.08	3,614.78	133.45	2,086.21	50.71	1,181.46	1,181.46	366.68	187.45	15.87	5,295.53	4,796.24	500.13	2,273.66	42.94	18
8	ส่วนราชการไม่สังกัดสำนักนายกรัฐมนตรี กระทรวงหรือทบวง และหน่วยงานภายใต้การควบคุม	108,625.77	102,793.94	1,067.09	52,940.93	48.74	16,171.59	16,171.59	4,919.29	4,515.11	27.92	124,797.36	118,965.53	5,986.37	57,456.04	46.04	17
9	กระทรวงพาณิชย์	5,530.38	5,252.79	533.93	2,756.03	49.83	912.90	912.90	325.07	212.54	23.28	6,443.29	6,165.70	859.00	2,968.58	46.07	16
10	กระทรวงอุตสาหกรรม	3,510.51	3,258.55	333.57	1,890.22	53.84	961.40	961.40	129.48	235.50	24.50	4,471.91	4,219.95	463.05	2,125.72	47.53	15
11	กระทรวงสาธารณสุข	136,065.53	130,551.84	382.65	71,219.76	52.34	16,198.36	16,198.36	8,408.44	3,315.62	20.47	152,263.89	146,750.20	8,791.10	74,535.39	48.95	14
12	กระทรวงยุติธรรม	21,136.71	18,518.29	507.61	11,107.54	52.55	3,466.39	3,457.27	1,289.69	978.57	28.23	24,603.10	21,975.56	1,797.30	12,086.11	49.12	13
13	กระทรวงเกษตรและสหกรณ์	35,496.62	33,152.43	586.47	17,410.24	49.05	92,636.94	92,621.35	19,586.17	47,648.81	51.44	128,133.56	125,773.78	20,172.64	65,059.05	50.77	12
14	สำนักนายกรัฐมนตรี	24,107.67	19,749.10	1,183.09	12,433.76	51.58	8,078.66	8,078.66	2,164.38	3,927.87	48.62	32,186.33	27,827.76	3,347.47	16,361.63	50.83	11
15	กระทรวงมหาดไทย	244,262.37	199,254.53	864.02	152,576.79	62.46	80,983.49	80,533.24	19,983.83	13,181.72	16.28	325,245.86	279,787.77	20,847.84	165,758.51	50.96	10
16	กระทรวงศึกษาธิการ	311,510.72	238,018.59	297.30	165,711.62	53.20	15,864.01	15,714.83	6,602.88	5,225.09	32.94	327,374.72	253,733.42	6,900.18	170,936.70	52.21	9
17	กระทรวงดิจิทัลเพื่อเศรษฐกิจและสังคม	3,342.56	3,050.72	251.05	1,676.02	50.14	3,443.66	3,439.05	1,159.47	1,899.37	55.16	6,786.21	6,489.77	1,410.52	3,575.40	52.69	8
18	กระทรวงการต่างประเทศ	7,198.76	6,343.35	136.39	3,962.66	55.05	357.73	357.73	4.59	53.22	14.88	7,556.49	6,701.07	140.98	4,015.89	53.14	7
19	กระทรวงการพัฒนาสังคมและความมั่นคงของมนุษย์	22,995.59	17,943.87	72.80	13,464.79	58.55	1,621.32	1,621.32	168.77	1,221.29	75.33	24,616.91	19,565.20	241.57	14,686.08	59.66	6
20	กระทรวงการคลัง	278,030.57	211,847.81	671.50	166,855.78	60.01	7,124.15	7,124.15	1,112.17	4,084.34	57.33	285,154.72	218,971.96	1,783.67	170,940.11	59.95	5
21	กระทรวงแรงงาน	54,059.58	41,514.34	93.30	39,367.45	72.82	266.28	266.28	74.45	74.27	27.89	54,325.86	41,780.62	167.75	39,441.72	72.60	4
22	กระทรวงการอุดมศึกษา วิทยาศาสตร์ วิจัยและนวัตกรรม	94,269.21	90,213.20	664.41	72,532.88	76.94	30,286.64	29,784.36	3,939.65	21,476.77	70.91	124,555.85	119,997.56	4,604.07	94,009.65	75.48	3
23	หน่วยงานอิสระของรัฐ	17,199.32	16,243.74	0.00	12,881.74	74.90	2,297.65	2,297.65	0.00	1,885.28	82.05	19,496.97	18,541.39	0.00	14,767.02	75.74	2
24	หน่วยงานของศาล	20,496.63	19,254.50	0.00	15,432.69	75.29	2,654.69	2,654.69	0.00	2,565.63	96.65	23,151.32	21,909.19	0.00	17,998.32	77.74	1
รวม		1,584,408.55	1,337,391.17	12,362.92	905,023.78	57.12	514,482.08	513,317.41	153,229.79	199,450.55	38.77	2,098,890.63	1,850,708.57	165,592.70	1,104,474.33	52.62	

ที่มา : ระบบบริหารการเงินการคลังภาครัฐแบบอิเล็กทรอนิกส์ใหม่ (New GFMS Thai)

วันที่เรียกรายงาน 10 เมษายน 2566

ข้อมูล ณ วันที่ 7 เมษายน 2566